

Линен Календарен График																	
№	ВИДОВЕ РАБОТИ	В м ²	К.но	БРОЙ Р-ЦИ	ДНИ (календарни)	начал	край	Механизация	Основни материали	ПРОЕКТИРАНЕ	Процент по одобрен на проекта	1-ви месец					
												Десетдневки			2-ри месец		
60 дни												1	2	3	4	5	6
ДЕЙНОСТ - ПРОЕКТИРАНЕ																	
ПРОЦЕДУРА ПО ИЗДАВАНЕ НА РЕЗЕРВИРЕНИЕ ЗА СТРОЕЖ																	
ДЕЙНОСТ - ИЗПЪЛНЕНИЕ НА АВТОРСКИ НАДЗОР																	
ДЕЙНОСТ - ИЗПЪЛНЕНИЕ НА СТРОИТЕЛСТВОТО																	
Предаване на обекта на строителств с Акт обр.2 и подготвителни дейности и мобилизация																	
I. Теплоизолиране на сградата отвън																	
Фасади																	
1	Пологане на външна топлоизолационна система с еквивалент полимерен EPS с дебелина от EPS 100mm с λ = 0,035 W/mK	м ²	4707,20	10	230	31	280	Бордова кола, Перфоратор	EPS, леливо-шпаловъчна смес, добели, стълб арматура, греди и възглавници								
2	Пологане на външна топлоизолационна система на стени с XPS с дебелина 10cm с λ=0,033 W/mK	м ²	98,71	10	10	251	280	Бордова кола, Перфоратор	EPS, леливо-шпаловъчна смес, добели, стълб арматура, греди и възглавници								
3	Пологане на външна топлоизолационна система на керери с XPS 10cm λ=0,033 W/mK	м ²	45,81	10	10	261	270	Бордова кола, Перфоратор	EPS, леливо-шпаловъчна смес, добели, стълб арматура, греди и възглавници								
Покрив																	
4	Пологане на XPS с дебелина 10cm с λ=0,033 W/mK	м ²	6118,44	5	30	141	210	Бордова кола, Перфоратор	EPS, леливо-шпаловъчна смес и керемиди								
II. Подмяна на външните дограма																	
1	Подмяна на старе дървена, метална дограма, ПВХ и алуминиева дограма (неотправяща на износването за енергийна ефективност) със PVC дограма (петамерна със стъклопакет като опция за фасада ориентирана за север - нискоемисионно покритие на външното стъкло (от вътре на вън) и стъкло и за фасада южна, юг и запад - стъклопакет нискоемисионно покритие на външната повърхност на външното стъкло т.н. „дог сепаратор“ с максимално U=1,60 W/mK	м ²	1498,25	6	70	21	100	Бордова кола, Ъглошапайф, Перфоратор, Вентилатор	PVC дограма петамерна със стъклопакет, керемиди и монтажна леща								
2	Подмяна на метална дограма на блок „Д“, „Монтажна работилница“ фасада запад и блок „З“ фасада север с вентилируема керемидна фасада с максимално U=1,15 W/mK	м ²	301,80	6	20	111	130	Бордова кола, Ъглошапайф, Перфоратор, Вентилатор	вентилируема керемидна фасада, керемиди и монтажна леща								
3	Подмяна на врати с алуминиеви врати с максимално U=1,70 W/mK	м ²	73,55	6	20	61	110	Бордова кола, Ъглошапайф, Перфоратор, Вентилатор	Алуминиева дограма със стъклопакет, керемиди и монтажна леща								
III. Изпълнение на енергоспестяващи мерки по отоплителната инсталация																	
1	Подмяна на съществуващи отоплителни тела с отоплителни тела с алуминиеви гледници H500, монтаж на термостатични вентили с термостатична глава и топлоизолация по тръбна мрежа на отоплителната инсталация. Подмяна на метални тръби на хоризонтална разходка на отоплителната инсталация на сградата с полипропиленови тръби с алуминиева възглавница, включително свързвателни оформени съоръжения	бр	1,00	4	30	231	280	Бордова кола, заваръчен апарат, Ъглошапайф, Перфоратор	алуминиеви гледници H500, вентили с термостатична глава, топлоизолация за тръби, полипропиленови тръби, керемиди и фитинги								
2	Изграждане на автоматизирано управление за общата станция №1 и №2 чрез въвеждане на позиционно управление с регулиране по външна температура, подаваща ВОИ (теплоуд и изчислителна), връзка с ВОИ и с изходи за управление на мотор редуктори за напрежение с различни режими на работа, като например: зимен/летен, зимен/пролетен, летен/зимен	бр	1,00	4	10	261	270	Вентилатор, Ъглошапайф, Перфоратор	Контролер (компютър с датчици)								
IV. Енергоспестяващи мерки в част „Електро“																	
1	Подмяна на осветителни тела в коридорите и сутерена с нови осветителни тела – LED със сензори за движение. Подмяна на съществуващи осветителни тела (DFG) с нови JOT 4x18W с енергоспестяващи люминисцентни лампи	бр	1,00	4	10	261	280	Вентилатор, Ъглошапайф, Перфоратор	осветителни тела – LED със сензори за движение								
2	Подмяна на старите люминисцентни осветителни тела с нови, в които е монтирана ЕТРА	бр	1,00	4	10	261	270	Вентилатор, Ъглошапайф, Перфоратор	люминисцентни осветителни тела (ЕТРА)								
3	Доставка и монтаж на LED осветително тяло с вградени датчици за външен монтаж	бр	1,00	4	10	271	280	Вентилатор, Ъглошапайф, Перфоратор	LED осветително тяло с вградени датчици								
V. Изпълнение на задължителните мерки от техническия паспорт на сградата.																	
Импълемента на зорни, свързани с подобряването на достъпа за лица с увреждания до сградата																	
Част АРХИТЕКТУРА																	
1	Изграждане на асансьор и достъпна среда за хора с увреждания	бр	1,00	7	40	111	150	Бетонова, вибратор за бетон, Ъглошапайф, Перфоратор	асансьор								
Част КОНСТРУКЦИИ																	
1	Усилване на зоната около спалнята зона на блока и ремонт на заустяването на водосточните тръби в зоните на целия блок на покрива и сутерена	бр	1,00	7	30	81	110	Бетонова, вибратор за бетон, Ъглошапайф, Перфоратор	Бетон и арматура								
2	Усилване на клоните участък по новата конструкция над сутерена по готов проект	бр	1,00	7	30	21	50	Бетонова, вибратор за бетон, Ъглошапайф, Перфоратор	Бетон и арматура								
3	Възстановяване на повредата конструкция на блока в зоната на фасадите и под перфораторите на външните помещения на сградата – особено по целия блок по готов проект	бр	1,00	7	30	51	80	Бетонова, вибратор за бетон, Ъглошапайф, Перфоратор	Бетон и арматура								
4	Възстановяване на нарушените тухлен стени и обриване на деформационните фули	бр	1,00	7	10	11	20	Вентилатор, Ъглошапайф, Перфоратор	Циментова дъстоур								
5	Ремонтни работи, възстановяване или подмяна на водоизолацията на покрива, както и изграждане на нова ламаринена обшивка по бордове и вентилационни отвори, както и да се изпълни ремонт и подмяна на отводнителните елементи на покрива	бр	1,00	5	00	131	280	Вентилатор, Ъглошапайф, Перфоратор	Вороних бит, греди, хидроизолация, циментова замазка, поцин. ламарина, улучи и водосточни тръби								
Част ЕЛЕКТРИЧЕСКИ ИНСТАЛАЦИИ																	
1	Осветителната инсталация – подмяна на изгоряващите проводници с нови със сечение 3x1,5mm ² , навсякъде	бр	1,00	4	10	131	140	Вентилатор, Ъглошапайф, Перфоратор	кабели 3x1,5mm ² и крепежи								
2	Подмяна на захранващите линии с трижълти проводници 3x4mm ² , а за конзолите колони с трижълти проводници 3x2,5mm ² , трезълт доводиле с предпазители за защита заземляване	бр	1,00	4	10	121	130	Вентилатор, Ъглошапайф, Перфоратор	кабели 3x4mm ² /3x2,5mm ² и крепежи								
3	Подмяна на кабелова ел. инсталация за технологичните съоръжения	бр	1,00	4	10	141	150	Вентилатор, Ъглошапайф, Перфоратор	кабели и крепежи								
4	Там, където е необходимо подмяна на кабелите и контактите с нови	бр	1,00	4	10	231	240	Вентилатор, Ъглошапайф, Перфоратор	ел.кабели и контакти								
5	Основен ремонт на електрическите табла, където е необходимо да се монтира дефектно – товаря защита	бр	1,00	4	20	151	170	Вентилатор, Ъглошапайф, Перфоратор	ел. табла с апаратура								
6	Доставка и монтаж на пожарозащитна система	бр	1,00	4	10	211	220	Вентилатор, Ъглошапайф, Перфоратор	пожарозащитна система, датчици, кабели и крепежи								
7	Изпълнение на цялото на нови ел. инсталации. Силотоковите инсталации да се изпълнят по схеми TN – S, с оделени защитни проводници и възможност за монтаж на дефектовоо защити	бр	1,00	4	10	171	180	Вентилатор, Ъглошапайф, Перфоратор	кабели и крепежи								
8	В Училищния лаборатория – преработка на всички електрически инсталации, подмяна на осветителните тела, ел. контакти и ел. табла с апаратура със съвен на адхата IP34, отговаряща на степента на пожарната безопасност	бр	1,00	4	10	161	190	Вентилатор, Ъглошапайф, Перфоратор	осветителните тела, ел. контакти и ел. табла с апаратура								
9	Износване на център. Преработка на същите електрически инсталации, подмяна на ел. контакти и ел. табла с апаратура с възможност за монтаж на дефектовоо защити	бр	1,00	4	10	191	200	Вентилатор, Ъглошапайф, Перфоратор	кабели, контакти и ел. табла с апаратура								
10	Преработка на слаботоковите инсталации	бр	1,00	4	10	201	210	Вентилатор, Ъглошапайф, Перфоратор	кабели и крепежи								
11	В SERVER подземен монтаж на климатици	бр	1,00	4	10	221	230	Вентилатор, Ъглошапайф, Перфоратор	климатици и крепежи								
12	Ел. осветителите за евакуационно осветление – монтаж на достъпни брой осветители	бр	1,00	4	10	241	250	Вентилатор, Ъглошапайф, Перфоратор	Ел осветителите за евакуационно осветление								
Дни с неблагоприятни атмосферни условия, предвидени за целия период на строителството																	
Завършване, почистване и предаване на обекта на Възложителя с Акт обр.15																	
Строителство и Предаване на обекта																	
												1	7	13	20	27	33

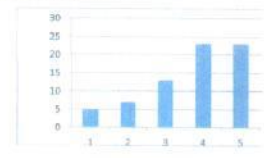
Работни групи	
10	Работна група 1 – 10 работници Работници топлоизолация – 8 броя и Боджика – 2 броя
4	Работна група 2 – 5 работници, Работници хидроизолация и топлоизолация: 4 броя и Генералджи – 1 брой
4	Работна група 3 – 5 работници: Ел. работници – 4 броя
4	Работна група 4 – 4 работници: Монтаж и демонтаж на дограма – 6 броя
7	Работна група 5 – 7 работници: Кордоваци – 4 броя, Арматурист – 2 броя и Наставкаджи – 1 брой
4	Работна група 6 – 4 работници: Общ. монтажници – 4 броя

ДЗЗД "ЕНЕРГИЙНА ЕФЕКТИВНОСТ 2016" гр. Плевен

Име и фамилия: Димитър Нитов
 Длъжност: Представител на ДЗЗД "ЕНЕРГИЙНА ЕФЕКТИВНОСТ 2016"

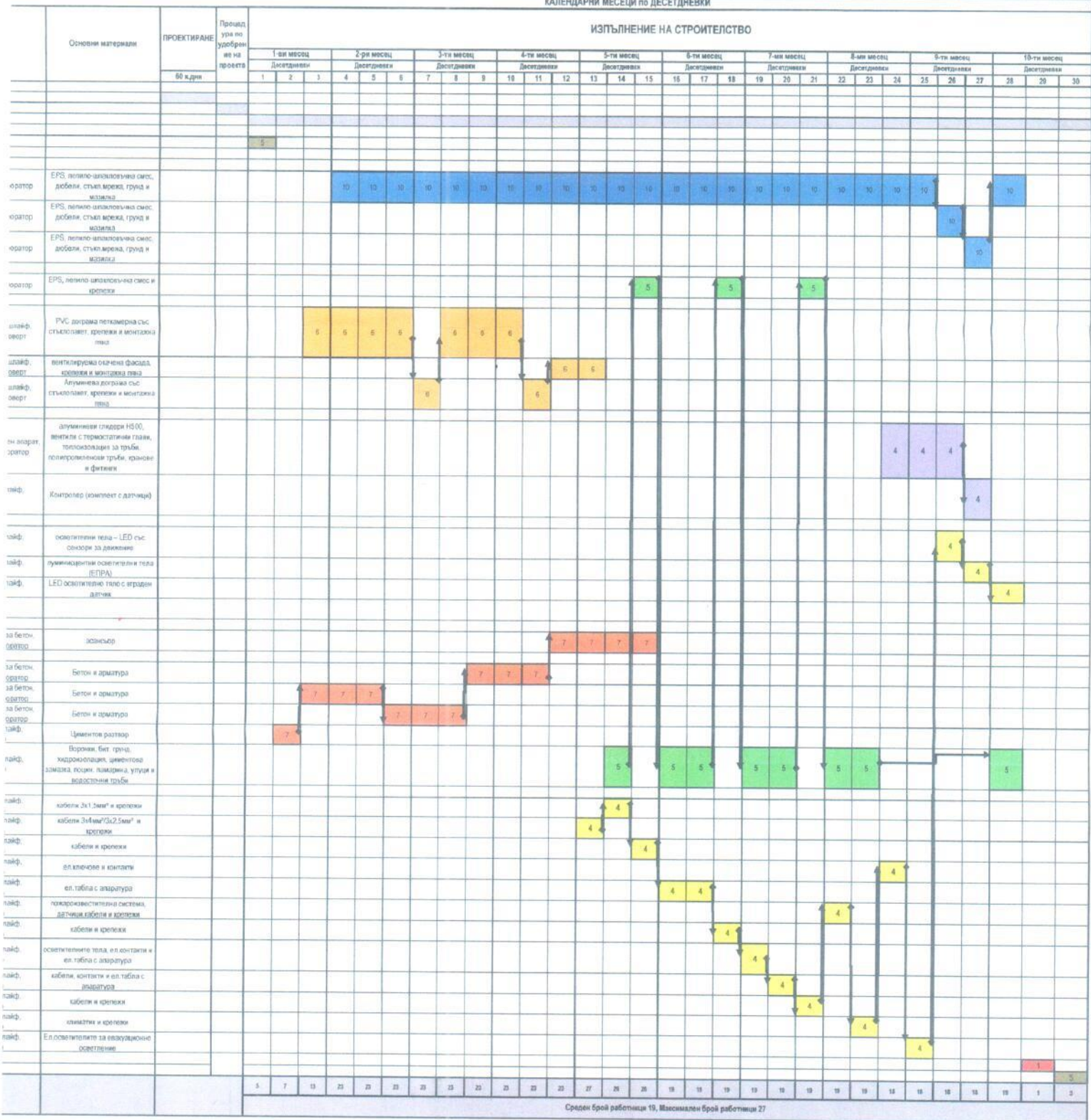
24.02.2017 год.
 Глад Плевен

ДИАГРАМА НА РАБОТНАТА РЪКА

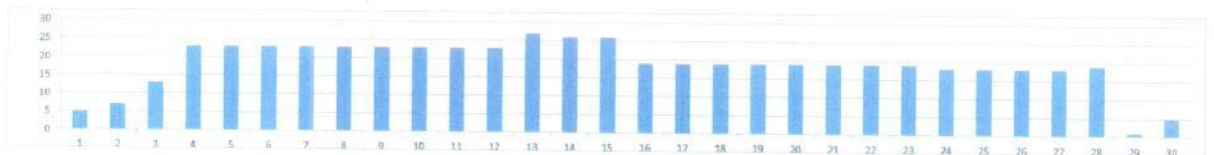


Линиен Календарен График

КАЛЕНДАРНИ МЕСЕЦИ по ДЕСЕТДНЕВКИ



ДИАГРАМА НА РАБОТНАТА РЪКА



ИЙНА 2016